

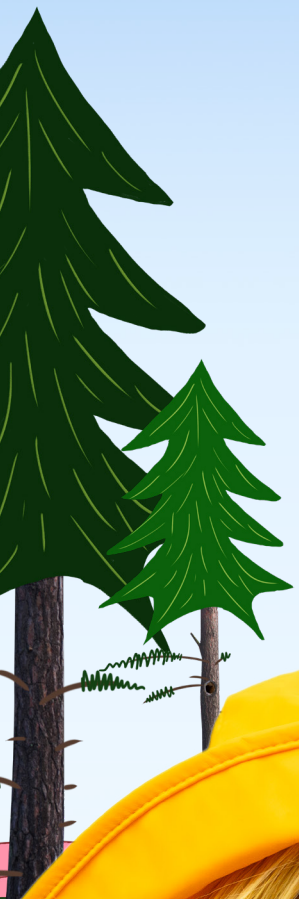
LÆR  
DR

Skole



# RAMASJANG REDDER VANDSALAMANDEREN

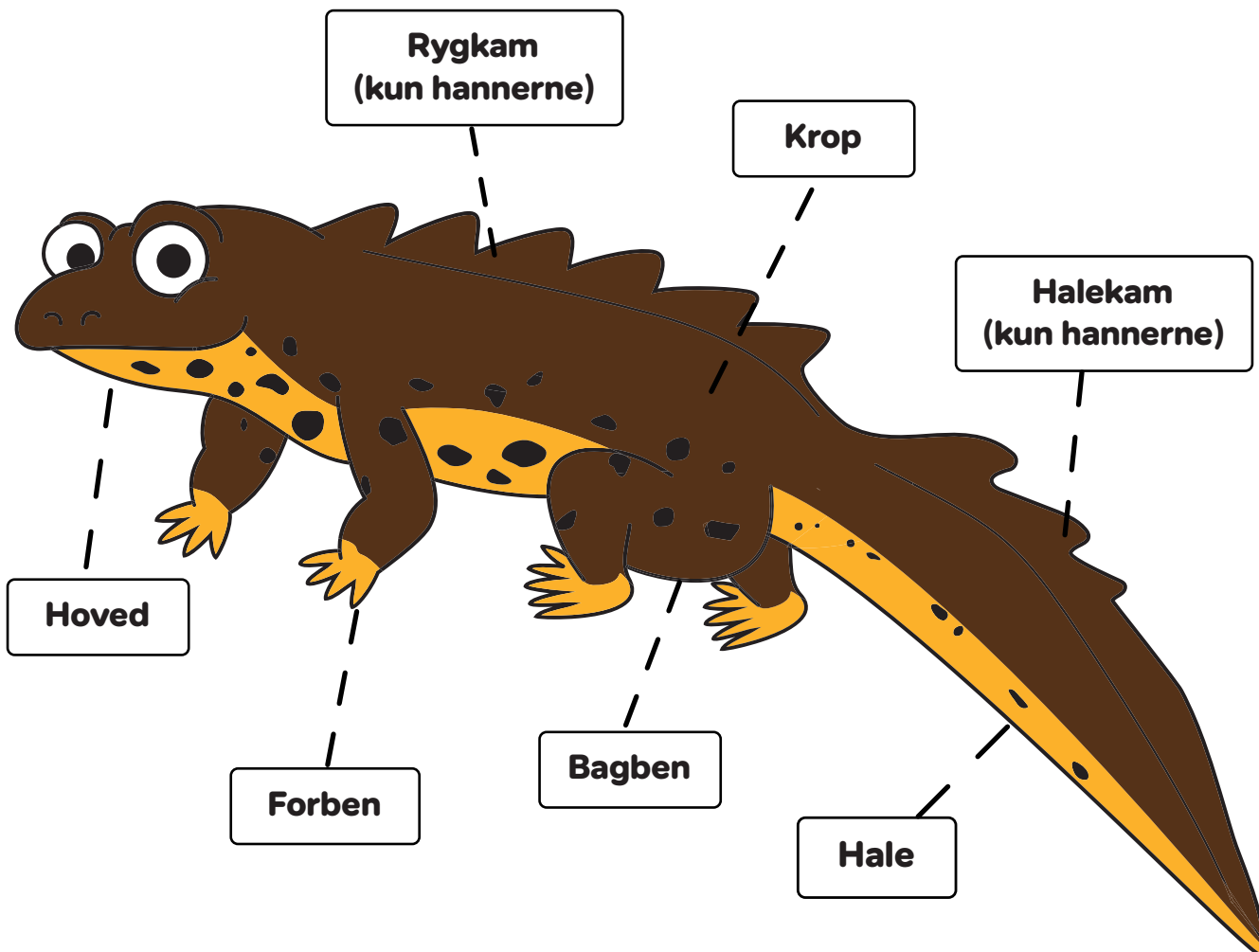
Navn \_\_\_\_\_



Se Ramasjang Redder-filmen  
med Kristian og Sailor



# TÆL, HVOR MANGE DER ER



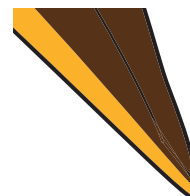
Hvor mange  
øjne?



Hvor mange  
ben?



Hvor mange  
haler?



Den store vandsalamander er mørkebrun med en gul og orange mave, der har sortbrune pletter.

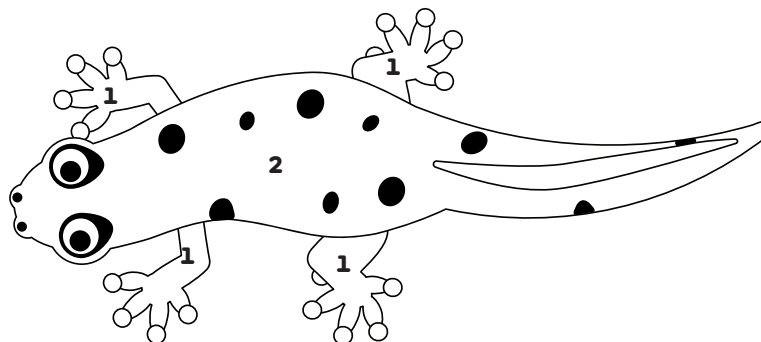
Hannerne har en takket ryg- og halekam, der får den til at ligne en lille drage.



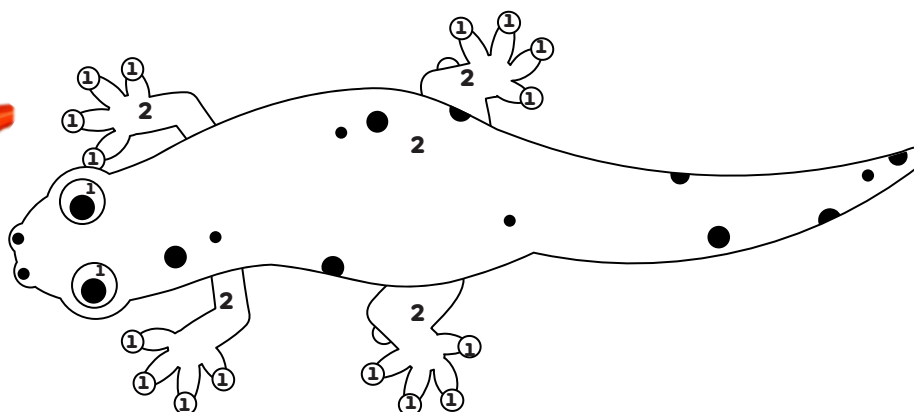
# FARVELÆG DE TRE VANDSALAMANDERE



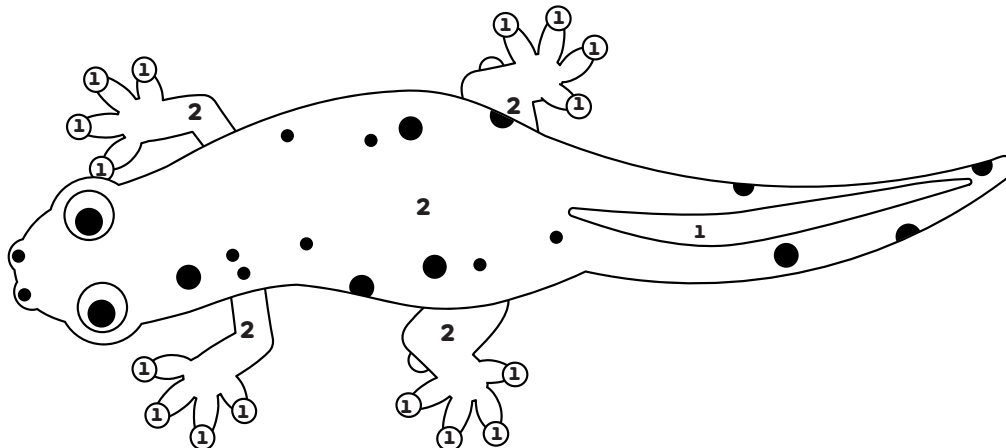
## LILLE VANDSALAMANDER:



## BJERGSALAMANDER:

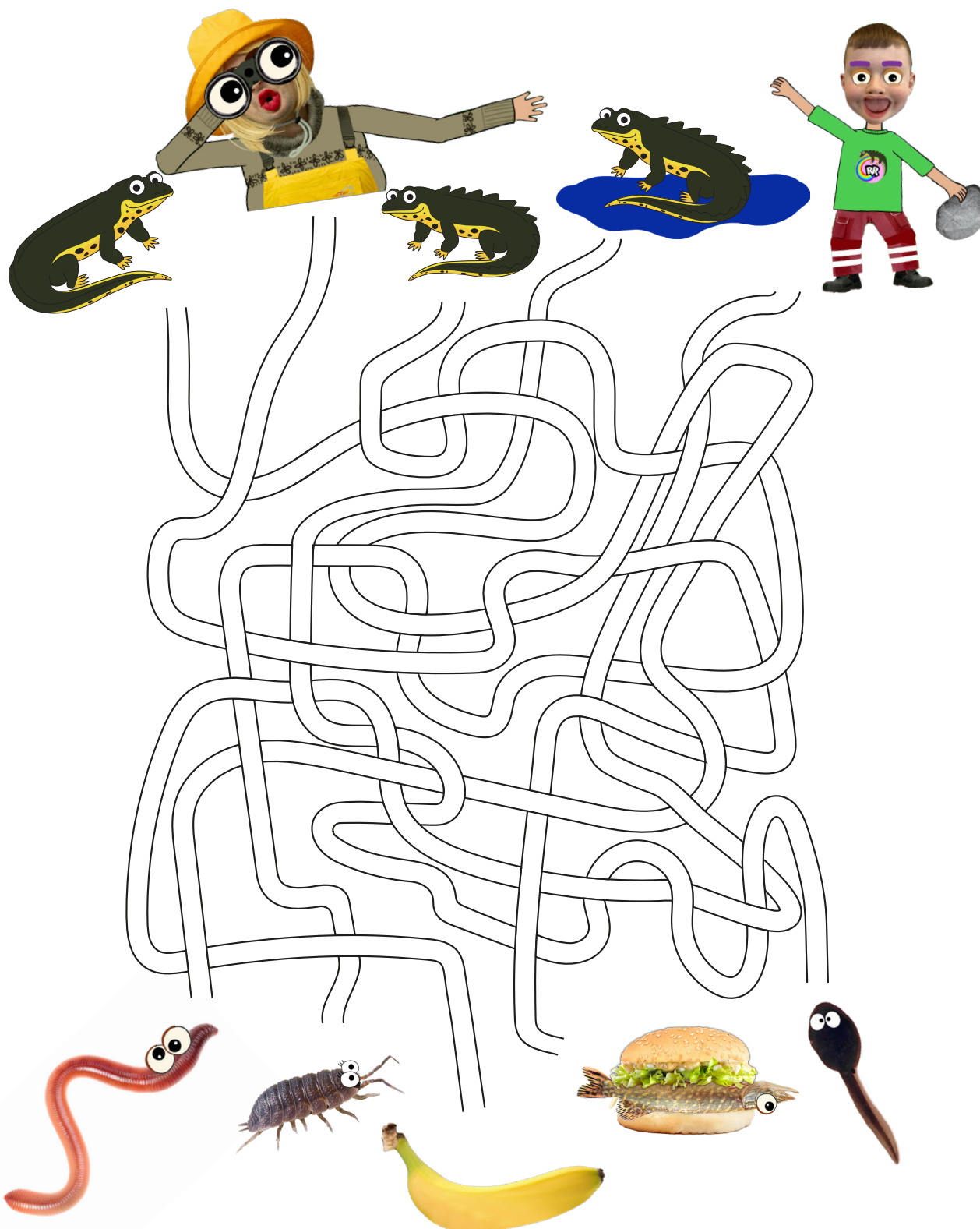


## STOR VANDSALAMANDER:



I Danmark har vi tre arter af vandsalamandere. Den lille vandsalamander bliver omkring 10 centimeter lang, bjergsalamanderen cirka 12 centimeter, og den store vandsalamander er den største med en længde på op til 16 centimeter.

# FIND MAD TIL VANDSALAMANDEREN

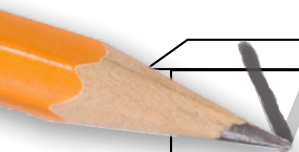


Vandsalamanderens føde afhænger af, om den er på land eller i vand. I vandet spiser den for eksempel haletudser og myggelarver, mens den på land spiser for eksempel regnorme og bænkebidere.

Hjælp vandsalamanderen med at finde vej til maden.

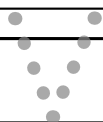


# SKRIV VANDSALAMANDER



Vandsalamander

Vandsalamander



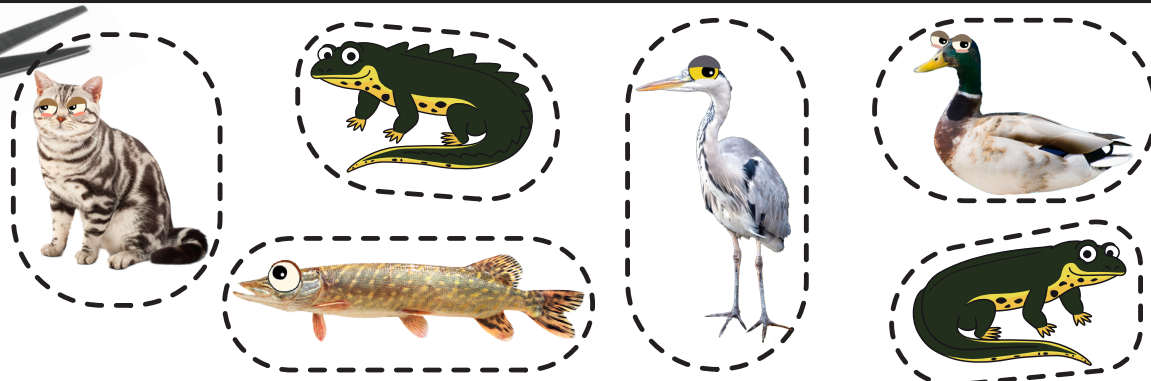
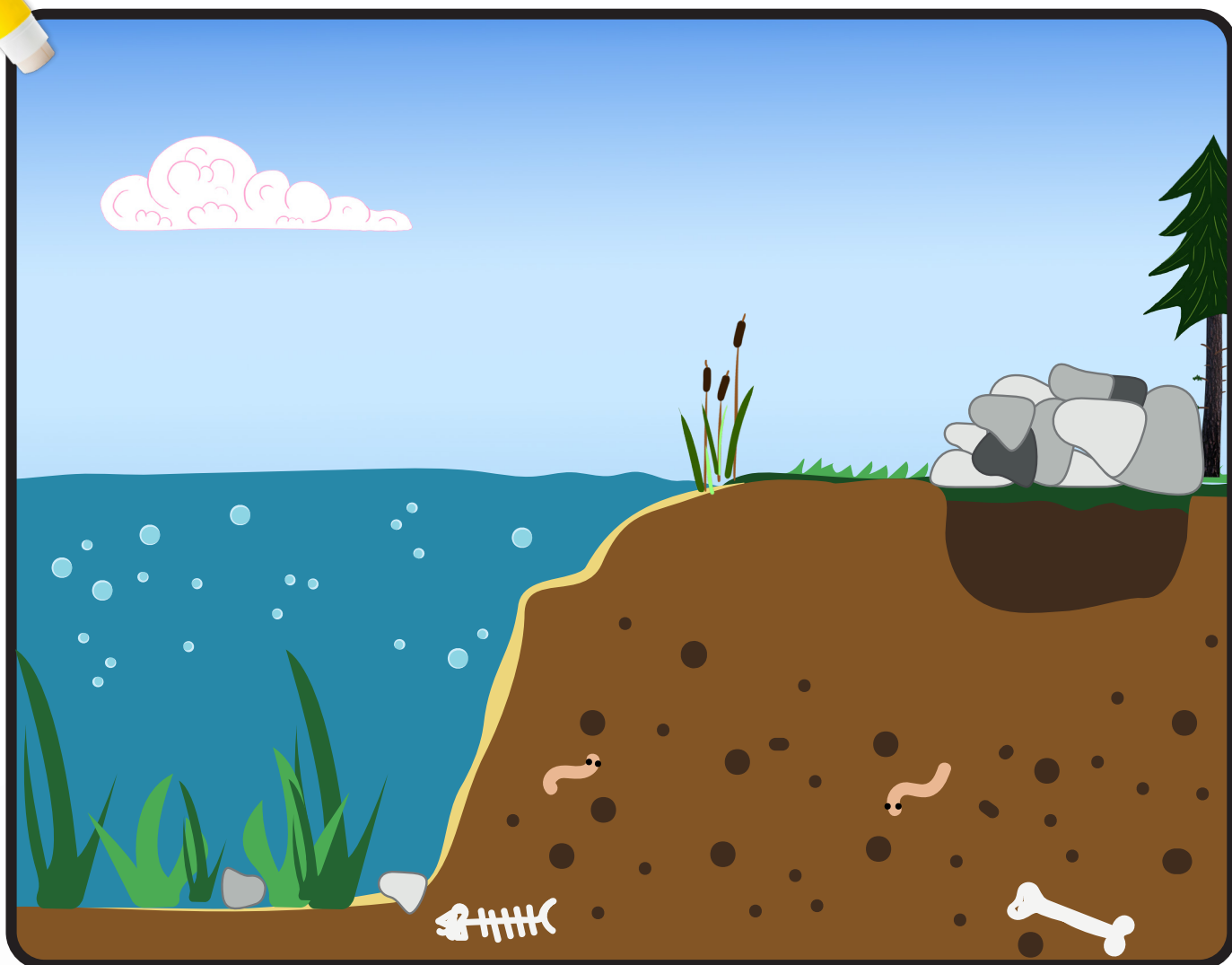
Blank handwriting line

Blank handwriting line

Blank handwriting line



# PLACER LANDDYR PÅ LAND OG VANDDYR I VAND



Vandsalamanderen lever et dobbeltliv. Den bor både på land og i vand.  
Om foråret og forsommeren bor den i vandhullet og lægger æg.  
Når sommeren slutter, går den i vinterhi på land, tit i et jordhul under en dejlig stenbunke.  
Den har fjender både i vand og på land. Klip dem ud og placer dem på tegningen.



# HJÆLP SAILOR MED AT TÆLLE ÆG

Hvor mange æg har hunnen lagt i vandhullet?



Foto: Henrik Bringsøe / Grafik: Lea Hytting

Vandsalamanderen yngler og lægger æg i et vandhul om natten.  
I gennemsnit lægger en vandsalamander-hun 200-400 æg om året.

Hvor mange æg har vandsalamanderen lagt på billedet?



# HVEM LUGTER AF HVAD? TEGN EN STREG!

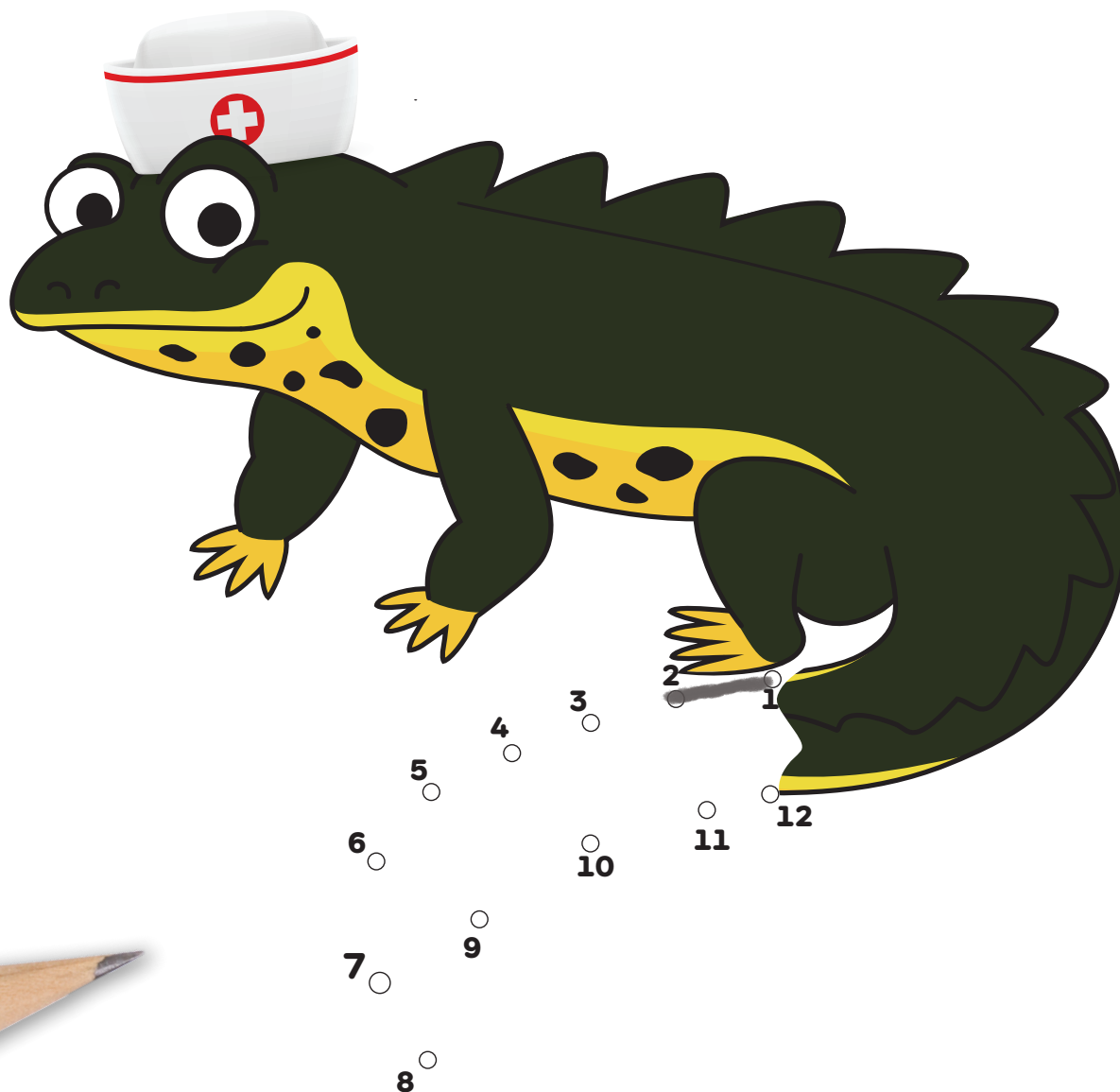


Vandsalamanderen har en hemmelig gift i sin hud. Det er vildt sejt.  
Dens gift lugter af løg, og det synes nogle af dens fjender er så klamt,  
at de ikke vil spise den.

Tegn en streg fra billedet øverst til den rigtige lugt nederst.

# TEGN STREGER FRA 1-12!

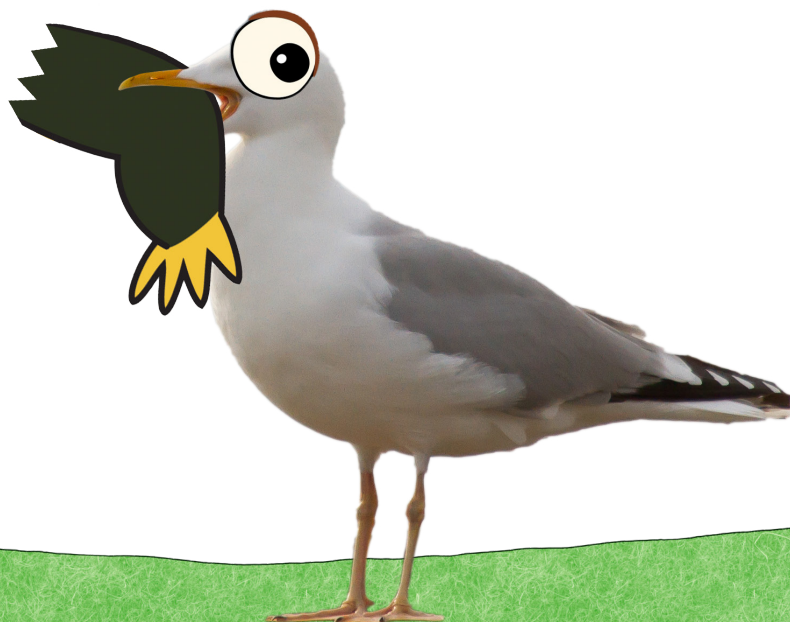
(Start med 1, så 2, så 3...)



Vidste du, at den store vandsalamander både er superhelt og superlæge? Den kan nemlig reparere sig selv. Hvis vandsalamanderen mister et stykke af sin hale eller et ben, så gror den et nyt ud i løbet af 2-3 måneder!

Find ud af, hvad vandsalamanderen på tegningen har mistet ved at tegne fra 1 til 12.

# TEGN ET NYT BEN TIL VANDSALAMANDEREN

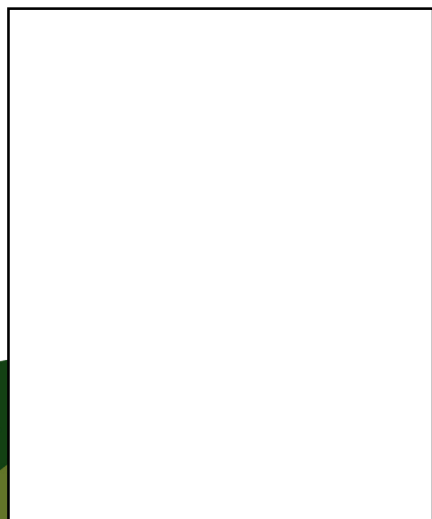
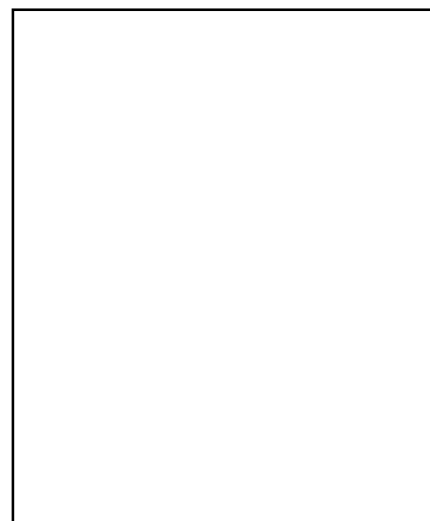
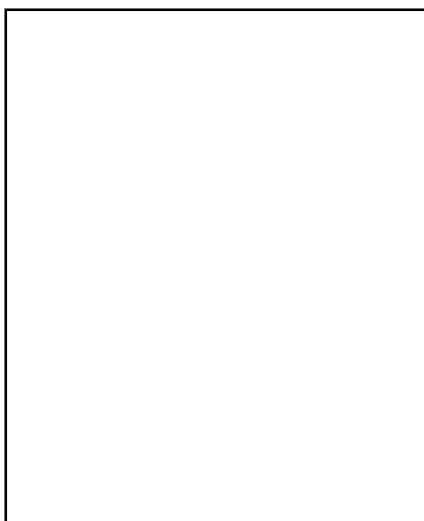
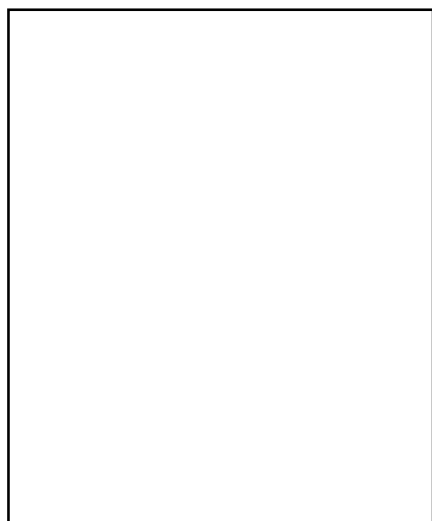
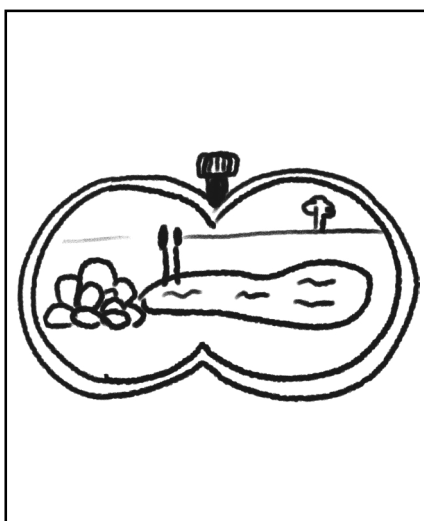




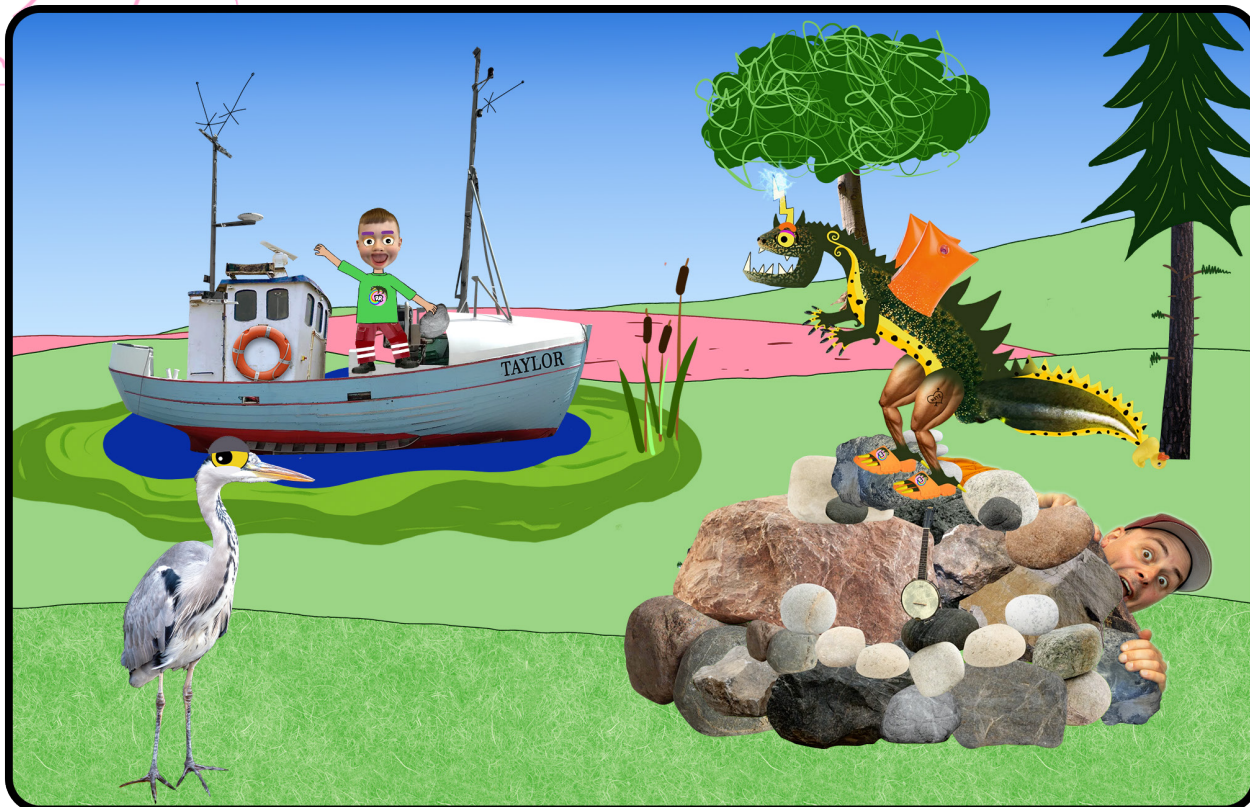
# TEGN VIDERE PÅ EVENTYRET

## "VANDHULLETS DRAGE"

Det er forår, og vandsalamanderen er kravlet ned for at bo og lægge æg i vandhullet.  
Sailor prøver at finde den lille dragefis.



# FIND FEM FEJL



Hov, der er noget galt. Hjælp Sailor med at sætte ring om de ting, der mangler eller er anderledes på det nederste billede.

# FARVELÆG VANDSALAMANDEREN

